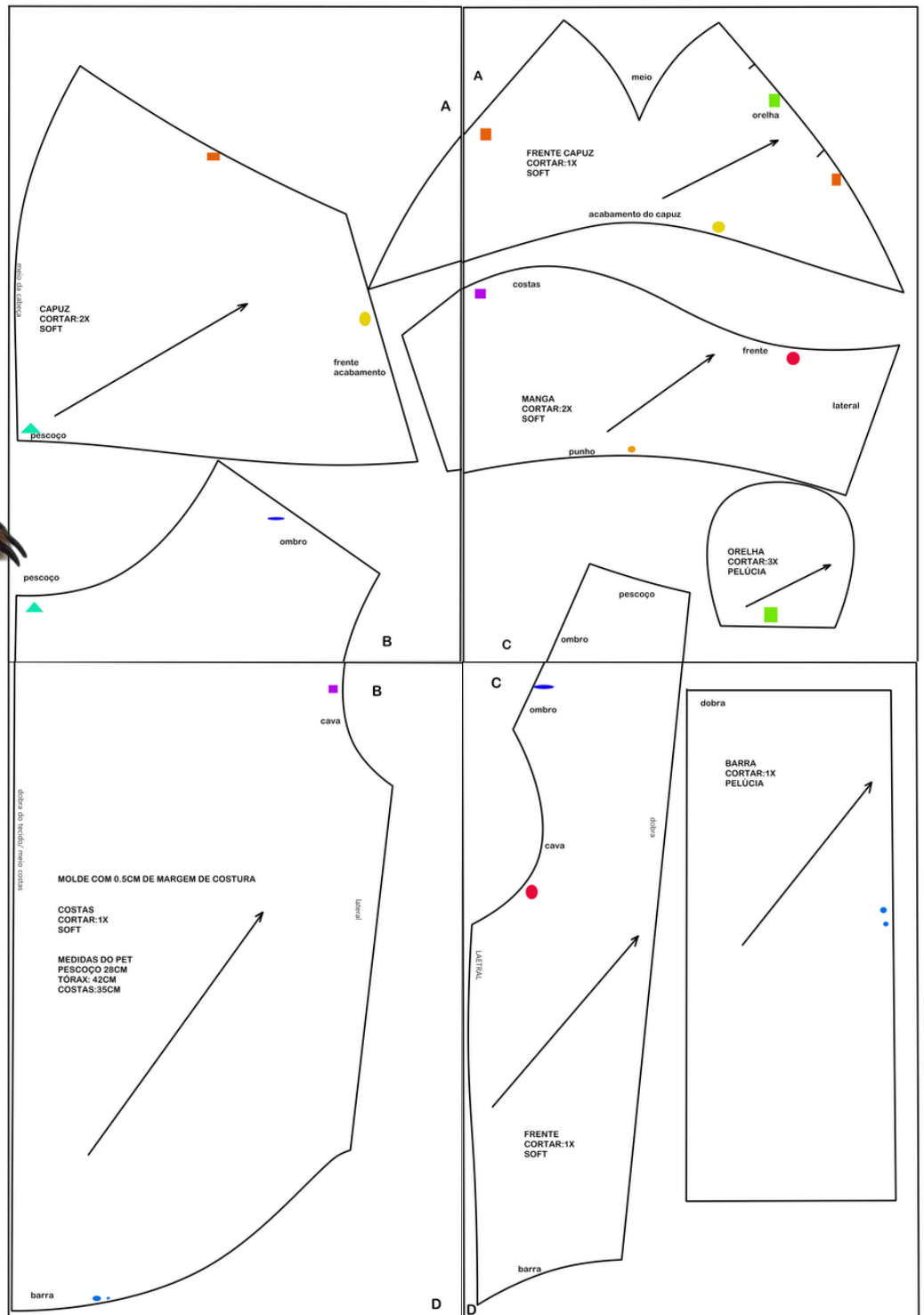




IMPORTANTE!

IMPRIMA ESTÁ PÁGINA PARA VERIFICAR AS CONFIGURAÇÕES DE SUA IMPRESSORA. RECOMENDAMOS QUE VOCÊ UTILIZE AS IMPRESSÕES COLORIDA PARA FACILITAR A DISTINÇÃO DOS TAMANHOS. CERTIFIQUE-SE DE IMPRIMIR EM PAPEL A4 MEDIDAS DA IMPRESSÃO A4(8.2x11x7in;210x297mm)



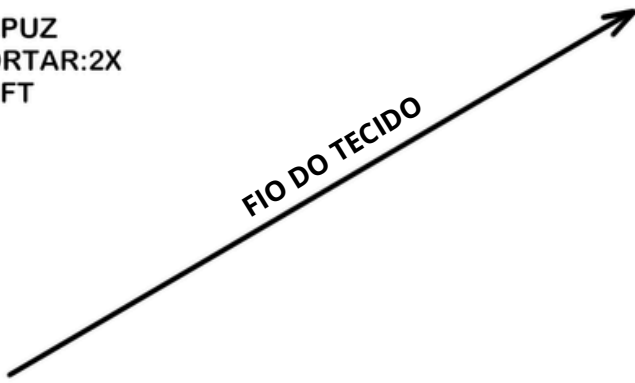
ORIENTAÇÃO DE MONTAGEM DAS PÁGINAS

A



CAPUZ
CORTAR:2X
SOFT

FIO DO TECIDO



frente
acabamento

meio da cabeça

pescoço



ombro



pescoço



B

dobra do tecido/ meio costas



MOLDE COM 0.5CM DE MARGEM DE COSTURA

COSTAS
CORTAR:1X
SOFT

MEDIDAS DO PET
PESCOÇO 28CM
TÓRAX: 42CM
COSTAS:35CM

FIO DO TECIDO

cava

B

lateral

barra

CURSO
casturi@pet
COM AURY MESQUITA



D

A

meio



FRENTE CAPUZ
CORTAR:1X
SOFT

orelha

FIO DO TECIDO

acabamento do capuz

costas



MANGA
CORTAR:2X
SOFT

frente

FIO DO TECIDO

lateral

punho



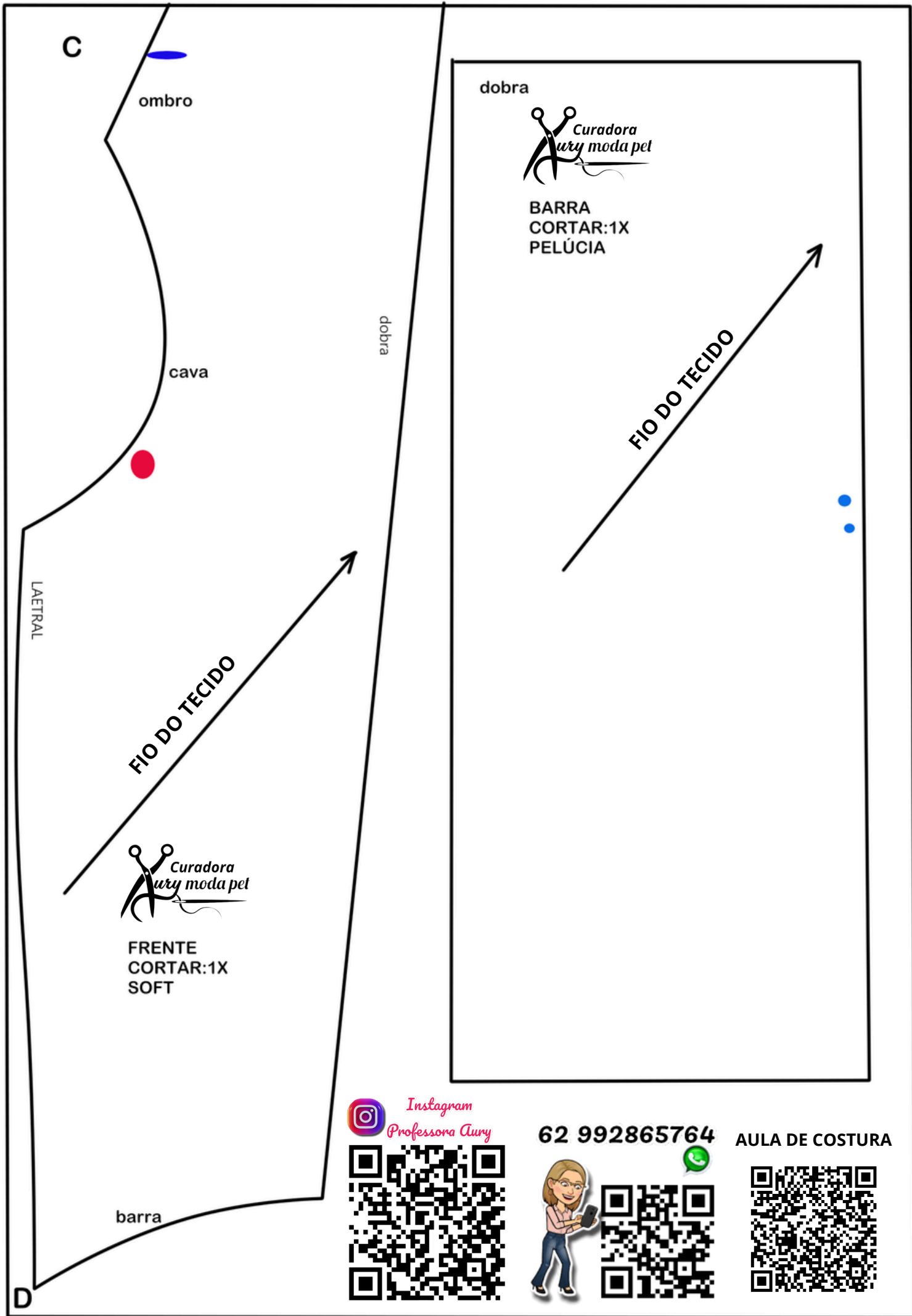
ORELHA
CORTAR:3X
PELÚCIA

FIO DO TECIDO

pescoço

ombro

C



C

ombro

cava

dobra

dobra



BARRA
CORTAR:1X
PELÚCIA

FIO DO TECIDO

LAETRAL

FIO DO TECIDO



FRENTE
CORTAR:1X
SOFT

barra

Instagram
Professora Aury



62 992865764



AULA DE COSTURA

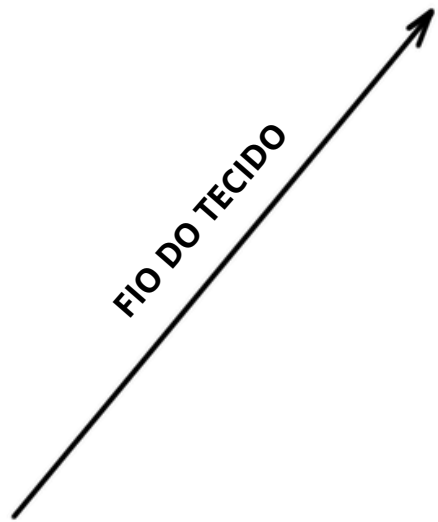


D

DOBRA TECIDO



**ACABAMENTO CAPUZ
(FRENTE)
CORTAR:1X
PELÚCIA**



**PUNHO
CORTAR:2X
SOFT**

