

RECOMENDAMOS QUE VOCÊ UTILIZE IMPRESSORA COLORIDA
PARA FACILITAR A DISTINÇÃO DOS TAMANHOS.
CERTIFIQUE-SE DE IMPRIMIR EM PAPEL A4
MEDIDAS DA IMPRESSÃO: A4(8.2X11X7in;210X297mm)

TABELA DE MEDIDAS

TAMANHO OU Nº	PESCOÇO	TÓRAX	COSTAS
G / 8	34cm	50cm	40cm



DOBRA DO TECIDO

GOLA
CORTAR: 1X TACTEL
CORTAR: 1X FORRO



GRATIS

1

OMBRO

PESCOÇO GOLA



Veste com amor,
Faz brilhar com
estilo.

CAVA

COSTAS
CORTAR: 2X TACTEL
CORTAR: 2X FORRO



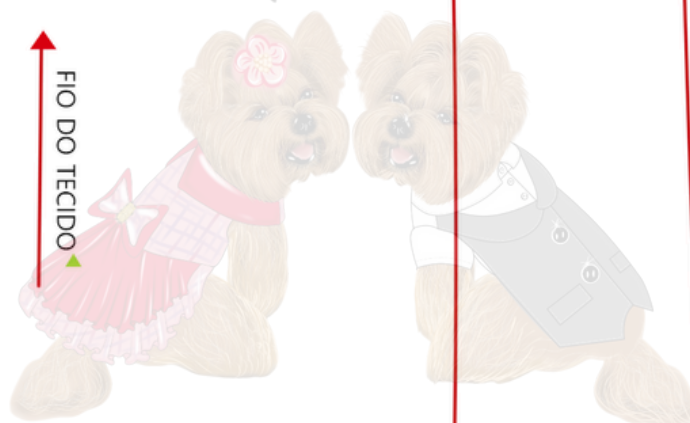
DOBRA DO TECIDO

GRATIS



COSTAS (LATERAL)
CORTAR: 2X TACTEL
CORTAR: 2X FORRO

COSTAS (MEIO)
CORTAR: 2X
TACTEL
CORTAR: 2X
FORRO



Veste com amor,
Faz brilhar com
estilo.

COSTURAR ZIPER

3

BARRA

BARRA

GRATIS

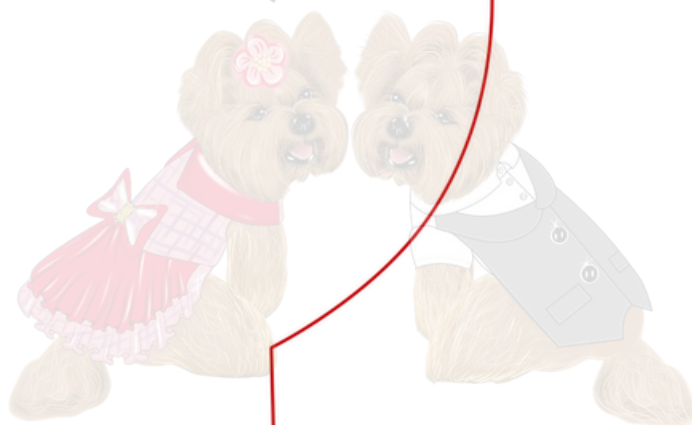


Veste com amor,
Faz brilhar com
estilo.

GRATIS

OMBRO

GOLA



Veste com amor,
Faz brilhar com
estilo.

LATERAL

FIO DO TECIDO

FRENTE
CORTAR: 1X TACTEL
CORTAR: 1X FORRO

GRATIS



Veste com amor,
Faz brilhar com
estilo.

GRATIS



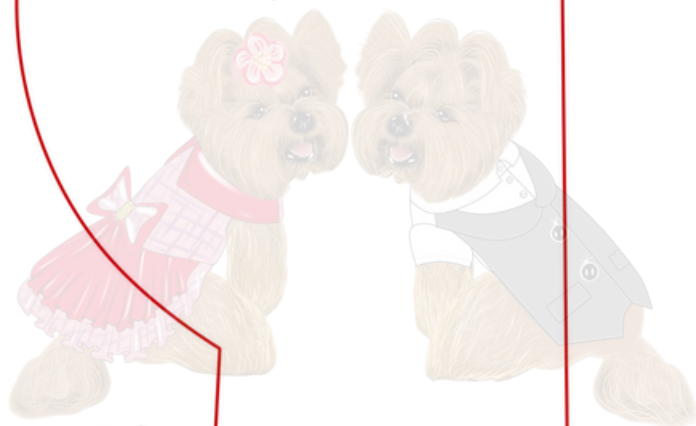
Veste com amor,
Faz brilhar com
estilo.

7

GRATIS

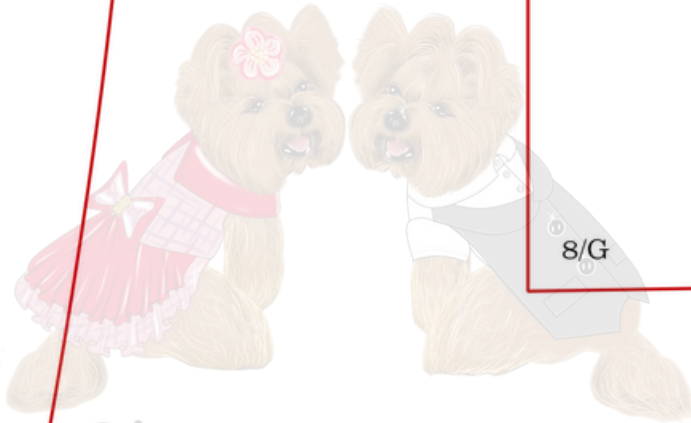
ACABAMENTO ZÍPER
CORTAR: 1X
TACTEL

↑
FIO DO TECIDO



Veste com amor,
Faz brilhar com
estilo.

8

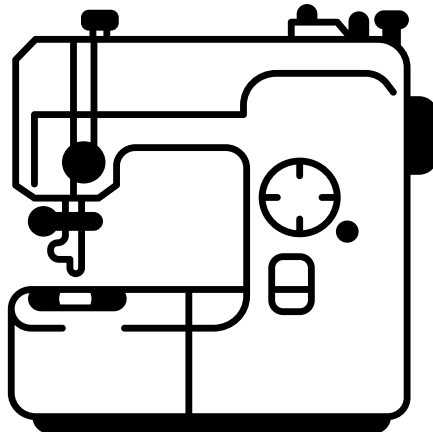


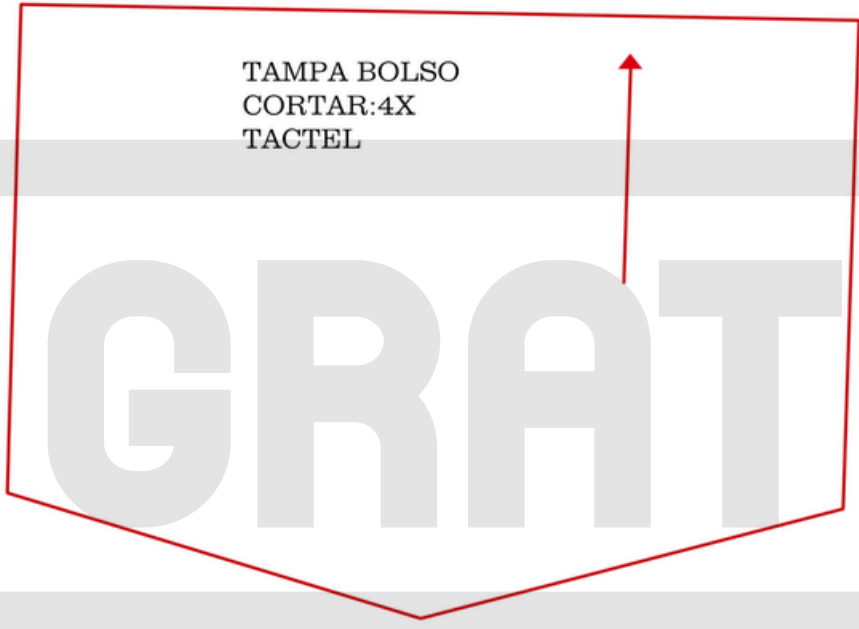
8/g

8/G

Veste com amor,
Faz brilhar com
estilo.

GRATIS





TAMPA BOLSO
CORTAR:4X
TACTEL

GRATIS

Para fazer casacos de frio para cachorros, é importante escolher tecidos que proporcionem conforto, calor e resistência, considerando também a facilidade de limpeza e manutenção. Aqui estão algumas opções de tecidos ideais:

Flanela: Um tecido macio e quente, ideal para casacos de frio. A flanela é leve, fácil de costurar e proporciona conforto ao animal.

Fleece (poliéster): É um dos tecidos mais comuns para roupas de inverno para pets. O fleece é leve, muito quente e absorve pouco a umidade, o que o torna uma excelente escolha para manter os cachorros aquecidos e confortáveis.

Lã: A lã natural é excelente para manter o calor, embora precise de um cuidado especial na lavagem. É uma opção mais clássica e muito eficaz para manter os animais aquecidos.

Tecido impermeável (como o nylon ou poliamida): Para casacos que precisam resistir à chuva ou neve, os tecidos impermeáveis são perfeitos. Você pode usar como forro ou na parte externa do casaco, garantindo que o cachorro fique seco enquanto ainda se mantém aquecido.

Neoprene: Esse tecido é bastante flexível e tem propriedades térmicas que ajudam a manter o calor, além de ser resistente à água. Ele também oferece uma boa mobilidade para os pets.

Peluche ou plush: Tecido felpudo, extremamente macio e quente. É ideal para casacos que precisam ser muito confortáveis e aconchegantes.

Algodão (com forro de fleece ou lã): Embora o algodão sozinho não seja a melhor escolha para proteger contra o frio, ele pode ser combinado com tecidos mais quentes como fleece ou lã no forro para oferecer mais conforto e estilo.

Dicas adicionais:

Forro térmico: Para reforçar a proteção contra o frio, você pode adicionar um forro térmico (geralmente de poliéster ou fleece) no interior do casaco.

Atenção ao toque do tecido: Verifique sempre se o tecido não irrita a pele do animal. Quanto mais macio e confortável, melhor!

Escolha o tecido conforme o clima e as necessidades do seu cachorro, e também se ele tem algum tipo de sensibilidade à materiais mais ásperos ou grossos.